






Eventbereich Gebäude 1 „Eberhard Mahle Lounge“

Kapazität

Pers. max.	Reihe	Bankett A	Bankett B	Parlament
				
199	157	144	88	70

Raumgröße

Ca. 165 m²

Raummaße

L: ca. 16,24 m / B: ca. 10,19 m / H: ca. 5,10 m
(Sichtinstallationen gemäß Foto beachten)

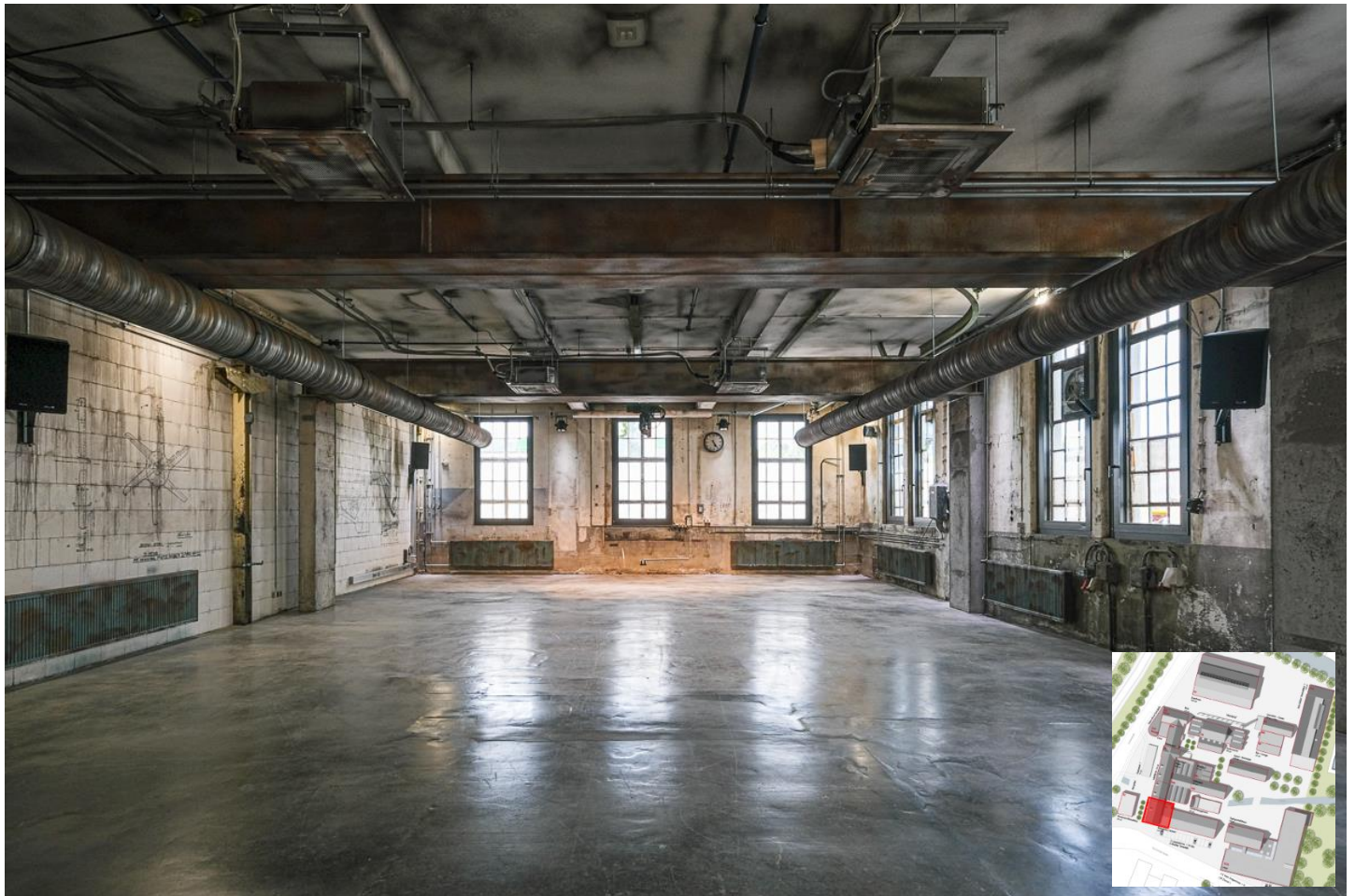
Zugang

2,45 m hoch / 2,90 m breit

Eventtechnik

Projektor mit Leinwand, Ambientebeleuchtung, Soundanlage

Klima	<input checked="" type="checkbox"/>
Barrierefrei	<input checked="" type="checkbox"/>
Internet	<input checked="" type="checkbox"/>
Mit Auto befahrbar	<input type="checkbox"/>

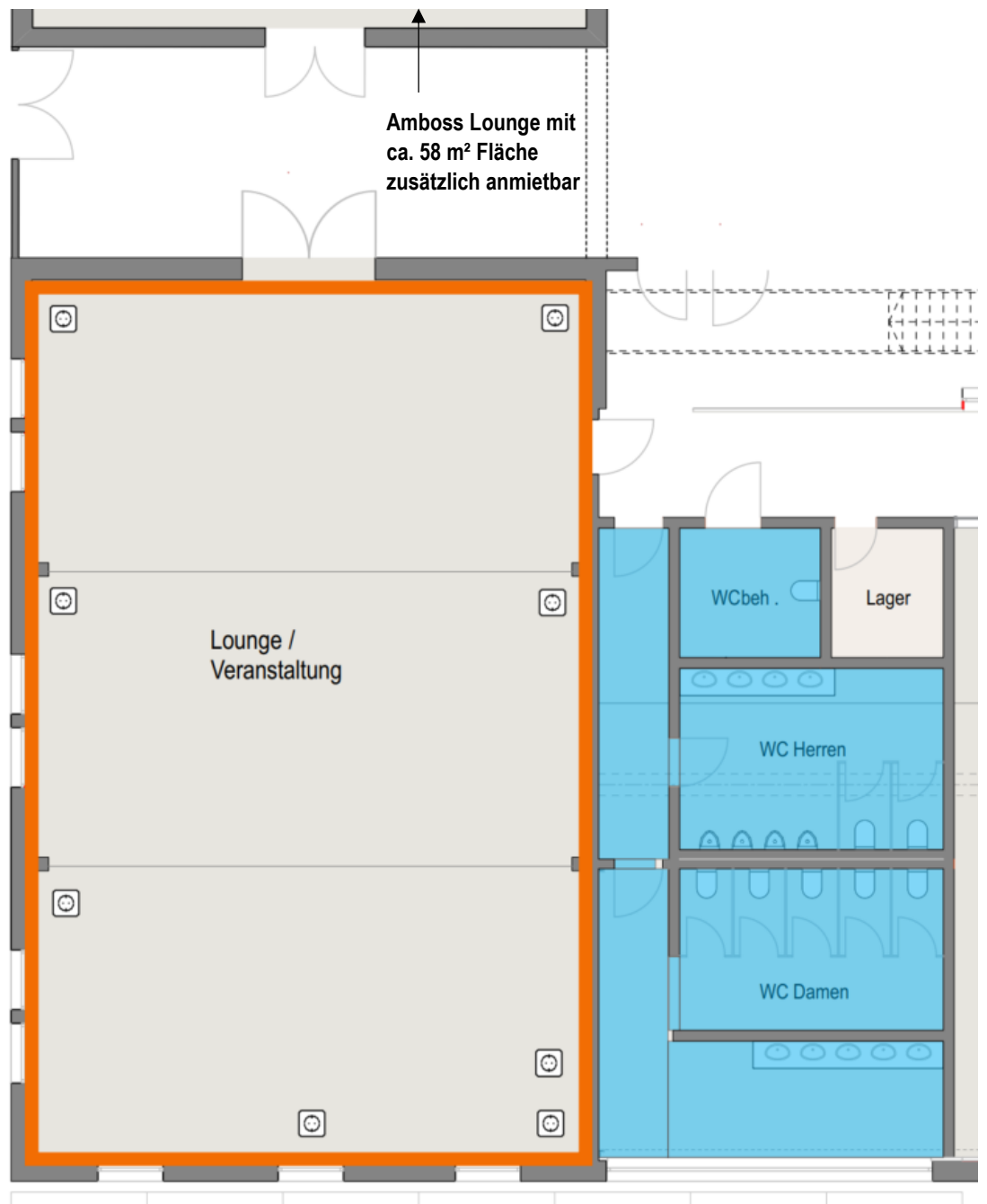


Unsere Empfehlung

Buchen Sie diesen Raum zusammen mit der gegenüberliegenden Amboss Lounge G5b

Grundriss

Gebäude 1 „Eberhard Mahle Lounge“



Technische Daten

Gebäude 1 „Eberhard Mahle Lounge“

Eventtechnik

Projektor: 1920 x 1200 Pixel, 6000 Lumen, HDMI-Anschluss
 Leinwand: 300 x 300 cm, mattweiß
 Sound: 4 Soundboxen, ansteuerbar über Bluetooth, Projektor oder CD-Player

Beleuchtung

Programmierbare RGB-Ambientebeleuchtung, „Bühnenlicht“ vor der Leinwand

Heizung

Heizung erfolgt über Radiatoren an der Wand (Energieträger: Fernwärme – Gas)

Kühlung

Regulierbare Klimaanlage vorhanden

Belüftung

Regulierbare Lüftungsanlage vorhanden

Technische Daten	Gebäude 1 „Eberhard Mahle Lounge“
Verdunkelung	Jalousien an allen Fenstern vorhanden
Strom	Steckdosen: 16 Stück 230V-Steckdosen vorhanden Starkstrom: 1x 32A-Starkstromanschluss im Außenbereich vorhanden
Wasser	Frischwasseranschluss im Sanitärbereich bzw. in zubuchbarer Cocktailbar vorhanden Abwasseranschluss nicht vorhanden
Internet	1000 Mbit/s Download / 300 Mbit/s Upload, Zugriff über WLAN
Brandschutz	Rauchmelder vorhanden Brandmeldeanlage vorhanden und zur Feuerwehr aufgeschaltet
Sanitäranlagen	6 x WC-Damen, 4 x WC-Herren + 2 x Urinal, 1 x WC behindertengerecht Gemeinschaftlich genutzte WC-Anlagen mit Festmietern des Gebäudes

Eventausstattung	Gebäude 1 „Eberhard Mahle Lounge“
Bühne	Nicht vorhanden
Backstage Bereich	Nicht vorhanden
Catering Bereich	Im gegenüberliegenden Raum G5b „Amboss Lounge“, 58 m ² großer Catering Bereich vorhanden (optional zubuchbar)
Möbel	Individuell buchbar, auf Anfrage
Garderobe	Nicht vorhanden, mobile Garderobe buchbar
Arbeitsgeräte	Hubwagen sowie 1,5t Gabelstapler buchbar (gegen Vorlage entsprechender Führungserlaubnis)
Schließanlage	Elektronische Schließanlage SimonsVoss mit Transponder
Videoüberwachung	Areal ist nicht videoüberwacht
Schallschutzkonzept	Keine Einschränkungen (lediglich gesetzliche Vorgaben, Lärmreduktion ab 22:00 Uhr)
Parkplätze	Parkplätze direkt am Eventraum sowie in fußläufiger Nähe vorhanden

Kontakt
events-metzingen@motorworld.de
Tel.: 07123 968 3918

MW Metzingen Betriebs GmbH
Anschrift Büro:
Alte Schmiede 1-12, D-72555 Metzingen
Sitz der Gesellschaft:
Ferdinand-Dünkel-Str. 5, D-88433 Schemmerhofen
Amtsgericht Ulm, HRB 734246
Geschäftsführer: Micha Patrick Hagel